

# WELFARE

## Istruzioni per l'uso

COME e DOVE utilizzare il  
**welfare aziendale!**



**GLS.**

Thank



# Cos'è il WELFARE?

---

È l'insieme di **beni e servizi**, non soggetti a **contributi fiscali e previdenziali**, messi a disposizione dall'azienda per migliorare la vita personale e familiare dei propri dipendenti, aumentando il loro benessere e sostenendone il reddito.



# Glossario

## LE PAROLE DEL WELFARE

---

**Piano Welfare:** il «paniere» di beni e servizi specifici attivati e messi a disposizione dal datore di lavoro ai propri dipendenti.

**Benefit:** beni e servizi previsti dalla normativa che non concorrono alla formazione del reddito, messi a disposizione dal datore di lavoro per il dipendente.

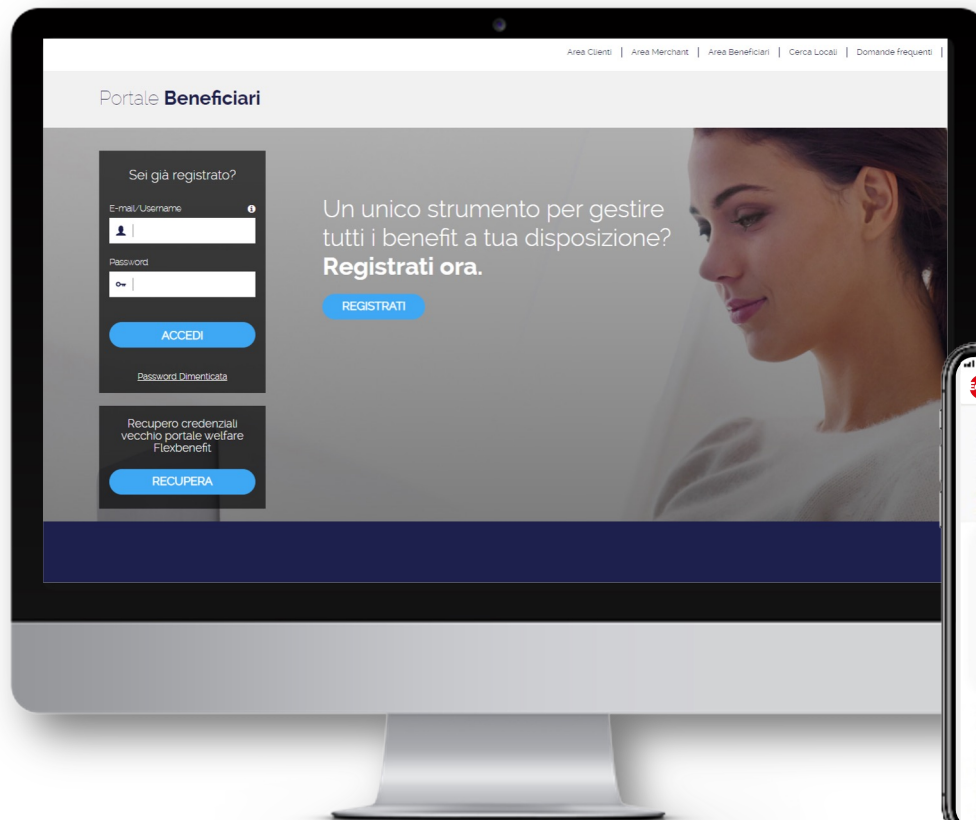
**Piattaforma Welfare/Portale Welfare:** piattaforma online dove fruire di beni e servizi fiscalmente agevolati tramite una quota/credito welfare personale.

**Conto Welfare:** conto a cui il dipendente può accedere tramite piattaforma al piano di welfare aziendale, e gestire un credito da utilizzare per i beni e i servizi previsti dal piano.

**Credito Welfare:** credito erogato dal datore di lavoro a disposizione di un lavoratore beneficiario di un piano welfare aziendale.

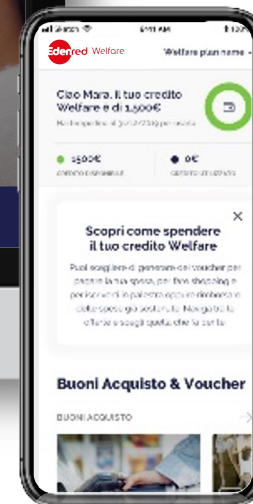
# MyEdenred

Un accesso semplice e intuitive al TUO piano welfare!



## PORTALE BENEFICIARI

Una piattaforma sicura e funzionale, facile da navigare, per permetterti di usufruire **senza difficoltà del tuo conto welfare**



## APP MOBILE

Per una **visualizzazione ancora più semplice del credito**, un **utilizzo in tempo reale dei voucher** e una **geolocalizzazione immediata delle strutture convenzionate**

# COSA TROVI NEL TUO PORTALE WELFARE?

Thank



Un'ampia gamma di beni fisici, servizi alla persona, istruzione e previdenza; fruibili secondo tre diverse modalità:

- **Rimborso di spese che hai già sostenuto nel corso dell'anno**
- **Acquisto di beni e servizi tramite Voucher Welfare (Ticket Welfare®) e Buoni Acquisto (Ticket Compliments®), senza anticipo di denaro**
- **Versamenti a Fondi previdenziali o Casse Sanitarie (se attive)**

## RIMBORSO

---



### TRASPORTO PUBBLICO

Abbonamenti al trasporto pubblico locale, regionale e interregionale.

---



### ISTRUZIONE E FORMAZIONE

Tasse, rette scolastiche, libri di testo, centri estivi, ricreativi, trasporto, gite...

---



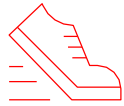
### ASSISTENZA ANZIANI O NON AUTO-SUFFICIENTI

Badanti, rette RSA, operatori socio-sanitari...

---

## ACQUISTO

---



### SPORT E BENESSERE

Palestre, piscine, corsi sportivi, impianti sciistici, centri benessere...



### ASSISTENZA FAMILIARI

Servizi di baby-sitting, assistenti familiari e badanti professioniste, centri diurni...



### SANITÀ

Visite specialistiche, esami diagnostici, cure odontoiatriche, check-up...



### CULTURA E TEMPO LIBERO

Ingressi a parchi acquatici, acquari, parchi divertimento, musei, cinema, spettacoli, concerti...



### ISTRUZIONE E FORMAZIONE

Corsi di lingua e informatica, libri di testo, materiali didattici...



### VIAGGI

Agenzie di viaggio, pacchetti vacanze con tour operator, viaggi in Italia o all'estero, hotel, stabilimenti balneari...



### BUONI ACQUISTO

Shopping, spesa, carburante...

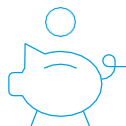


### PARTNER ONLINE ESPERIENZE

Una nuova user experience integrata per i servizi dell'art. 100, per utilizzare il credito welfare direttamente sui siti dei partner convenzionati.

## VERSAMENTO

---



### PREVIDENZA

Versamenti aggiuntivi su fondi di previdenza integrativa o Casse Sanitarie (se attive)

# IL WELFARE, PER CHI?

Beni e servizi della vita quotidiana, per soddisfare le esigenze personali e familiari di tutti i collaboratori. **Per qualsiasi stile di vita e qualsiasi età.**



**LUCA 29 anni**

Single. Sportivo. Appassionato viaggiatore.

Per Luca il welfare è...



Volo Milano-Londra



Abbonamento palestra



Buoni Acquisto per la spesa e lo shopping



**SOFIA 35 anni**

Convive. Ha sostenuto spese mediche. Utilizza i mezzi pubblici. Si rilassa visitando le città d'arte.

Per Sofia il welfare è...



Weekend a Firenze x2



Visita dal dentista/ Consulto nutrizionista



Abbonamento trasporto pubblico



**ANNA 43 anni**

Sposata. Una figlia all'asilo. Adora il teatro.

Per Anna il welfare è...



Ingressi a cinema e teatro x4



Retta dell'asilo nido



Ingresso al Parco Divertimenti x3



**MARCO 52 anni**

Un figlio all'Università. Interessato alla previdenza. Gli piace la musica dal vivo.

Per Marco il welfare è...



Fondo pensione



Biglietti concerti x2



Rimborso tasse universitarie

Scopri il welfare di...

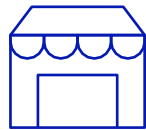


# DOVE PUOI UTILIZZARE IL WELFARE?



## DOVE VUOI TU!

- Per l'**acquisto**, puoi scegliere tra tantissime strutture e punti vendita, fisici e online, dove utilizzare i Buoni Acquisto per i beni fisici e i voucher per i servizi welfare.
- **Voucher Welfare e Buoni Acquisto** ti permettono di accedere a beni e servizi senza alcun anticipo di denaro.
- Per le aree a **rimborso**, puoi portare i giustificativi di spese sostenute nel corso dell'anno presso qualsiasi struttura.
- Per il **versamento**, puoi destinare una parte o l'intero credito welfare al fondo di previdenza complementare a cui sei già iscritto.



**PER CONOSCERE TUTTI I PUNTI VENDITA E  
GLI OPERATORI CONVENZIONATI  
ACCEDI ALLA PIATTAFORMA WELFARE!**

Thank



**Vuoi conoscere meglio la rete  
di strutture convenzionate  
e alcuni dei servizi disponibili?**

**SCOPRILI SUBITO!**



# ISTRUZIONE E FORMAZIONE

Thank



**Cegos** è leader nella formazione aziendale con un'ampia offerta di corsi che abbracciano tutte le aree trasversali e verticali di business, anche in Digital Learning.



**Berlitz** ti dedica corsi di lingua inglese, spagnolo, tedesco, italiano e francese, basati sulla professionalità e la passione. I corsi possono essere individuali, collettivi, telefonici o via Skype.



I programmi della **Management Academy di MIP Politecnico di Milano** sono ideati per professionisti e imprenditori che intendono acquisire strumenti di business direttamente applicabili nel quotidiano, in modo pratico e veloce.



**TXT Group** è una piattaforma dove trovare tutti i libri scolastici per i tuoi figli! Hai la possibilità di prenotare velocemente e farli arrivare comodamente a casa tua!



**British School International** è da anni un punto di riferimento mondiale per l'insegnamento della lingua Inglese. Il loro metodo permette agli studenti di imparare a comunicare in inglese in modo semplice, naturale e in tempi estremamente ridotti.



**Fluentify** offre corsi di lingua tramite la sua innovativa piattaforma di tutoring online per l'inglese, il francese, lo spagnolo, il tedesco e l'italiano professionale, con oltre 180 tutor madrelingua che operano da tutto il mondo.



**My English School** ti consente di studiare l'inglese con corsi su misura che assicurano risultati concreti e duraturi all'interno di un ambiente informale, dinamico e stimolante.



**The European House - Ambrosetti Academy** è un'accademia internazionale che offre percorsi formativi di eccellenza, con pacchetti e soluzioni on demand.

# ASSISTENZA FAMILIARI

Thank



**Family Partner** offre un portafoglio di servizi altamente qualificati in grado di rispondere alle necessità delle famiglie in tema di assistenza.



**La Fenice** è l'assistenza domiciliare a Monza Brianza e Milano ed il supporto alla famiglia, che si prende cura ed accudisce le persone che le vengono affidate: bambini, anziani, malati, persone fragili e/o non più autosufficienti.





# SANITÀ

Thank



**Odontonetwork**, insieme al suo team di professionisti, ti mette a disposizione cure odontoiatriche di qualità accessibili tramite un network regolamentato per servizi e procedure cliniche.



**Mindwork** offre counseling psicologico e coaching in videochiamata per migliorare il benessere e la salute mentale a lavoro.



**Fondazione don Gnocchi** è leader in Italia nel settore sanitario-riabilitativo e socio-sanitario: grazie a una rete integrata con più di 50 punti servizio tra centri ed ambulatori opera in 9 regioni italiane sia in aree metropolitane che nelle province.



**DOC 24** ti permette di effettuare 24 ore su 24 consulti in videoconferenza con medici della Centrale Operativa, con specialisti e di tenere monitorati i parametri vitali, il tutto tramite una semplice App mobile.



**Miglior Salute** è il network di centri medici convenzionati dove effettuare i check-up o le visite specialistiche su tutto il territorio nazionale, fruibili in 226 centri analisi della rete Synlab.



Il **Gruppo San Donato**, fondato nel 1957, è il primo gruppo ospedaliero in Italia e fra i primi gruppi ospedalieri europei. Percorsi di prevenzione studiati per incontrare le esigenze di tutti: dermatologia, cardiologia, ginecologia/senologia, nutrizione, odontoiatria e urologia fino ad arrivare alla prevenzione vascolare e tiroidea.





# SPORT E BENESSERE



**GetFIT**, sinonimo di eccellenza nel mondo del fitness, ti mette a disposizione il meglio degli ambienti, delle attrezzature e del personale di supporto.



**QC terme.** Scopri l'incanto di spa e centri termali che coniugano il fascino di paesaggi mozzafiato con la cura del benessere di corpo e mente. Ogni esperienza QC Terme è un viaggio nella bellezza.



**Shapeme** è composto da una rete di professionisti altamente qualificati, pronti a raggiungerti dove e quando desideri, 7 giorni su 7, 365 giorni all'anno, con tutto il necessario per la prestazione.



**Fitprime TV** è la piattaforma online per allenarti direttamente a casa. Oltre 1000 video registrati on-demand e più di 300 lezioni live ogni settimana, avendo accesso a lezioni di yoga, pilates, meditazione, cardio e tonificazione.



I centri fitness **McFIT** ti permettono di raggiungere gli obiettivi sportivi e ti garantiscono la massima flessibilità nella scelta del luogo e tempo in cui desideri allenarti, il tutto a prezzi vantaggiosi.



**LadyMum** propone videoallenamenti per le donne in gravidanza e nel primo anno post partum. Percorsi di allenamento e di sostegno per stare bene a livello fisico, emotivo, estetico, spirituale.



**Fitprime**, con più di 800 centri convenzionati, permette l'acquisto di piani di abbonamento per accedere ad uno o più centri sportivi contemporaneamente. Avrai un centro vicino casa e uno vicino l'ufficio, tante attività diverse senza sottoscrivere un abbonamento annuale.



# VIAGGI



**Volagratis** è un operatore online che consente di prenotare voli, hotel, crociere, noleggi auto e scegliere numerosi altri prodotti legati ai viaggi e al tempo libero.



Con oltre 1500 agenzie di viaggio il **Gruppo Uvet** ti offre servizi e soluzioni innovative per viaggi d'affari, turismo e fornisce consulenze per i tuoi eventi.



**Gattinoni**, con una capillare rete di agenzie in tutta Italia, è riconosciuto da oltre 35 anni come un nome di spicco nei settori del Turismo Leisure, del MICE e del Business Travel.



Con **Salabam** puoi acquistare voucher per prenotare viaggi per te o per fare un regalo, lasciando al destinatario la scelta di quando e dove viaggiare.



**Robintur** con le sue agenzie ti permette di prenotare viaggi per svago e piacere, business travel e tour organizzati dandoti accesso a numerose offerte.



Prenota online i tuoi viaggi in modo semplice e soprattutto sicuro. **VadoBay** offre soluzioni di travel booking per tutte le necessità.



**Boscolo** ti offre la possibilità di viaggiare prenotando resort e alberghi esclusivi selezionati per la loro qualità, lusso ed eleganza.



**Frigerio Viaggi** soddisfa le tue esigenze offrendoti servizi a 360°: dai viaggi "tailor made", ai tour e ai viaggi di nozze. Inoltre puoi prenotare le tue vacanze last minute e avere accesso a numerose offerte.

# CULTURA E TEMPO LIBERO

Thank



**il TuoTicket** è il portale di riferimento nel mondo del ticketing, ti offre biglietti di ingresso in tutta Italia per i maggiori cinema, parchi divertimento, acquari e zoo.



**Gardaland** è il parco divertimenti N°1 in Italia, con 40 attrazioni adatte a famiglie con bambini piccoli, teenagers e giovani adulti amanti dell'adrenalina.



**Stardust** ti permette l'ingresso al cinema tutti i giorni della settimana per la visione di qualsiasi film in tutte le sale della rete.



**ASPI** è il punto di riferimento della sommellerie contemporanea, e propone ogni anno tantissimi corsi propedeutici per acquisire tutte le nozioni relative alla viticoltura, l'enologia e la degustazione del vino.



**Musei Lombardia Valle d'Aosta e Musei Piemonte Valle d'Aosta** sono gli abbonamenti che ti permettono di accedere liberamente al patrimonio della Lombardia, del Piemonte e della Valle d'Aosta.



**The Space Cinema** ti offre la possibilità di acquistare biglietti per il cinema validi per visioni 2D e 3D con prenotazione inclusa, utilizzabili presso tutte le sale del Circuito.



L'**Acquario di Genova** è l'acquario con la più ricca esposizione di biodiversità acquatica in Europa. Il percorso espositivo mostra oltre 70 ambienti e circa 12.000 esemplari di 600 specie, provenienti da tutti i mari del mondo.



# BUONI ACQUISTO (Ticket Compliments®)



## Buoni Acquisto – (Ticket Compliments®) cartacei

La rete di spendibilità: **oltre 27.000 punti vendita** su tutto il territorio nazionale.



I loghi dei brand riportati sono rappresentativi e non esaustivi. La rete di Partner convenzionati può subire modifiche nel tempo. Consulta il portale [www.dovecompro.edenred.it](http://www.dovecompro.edenred.it) per essere sempre aggiornato.



# BUONI ACQUISTO (Ticket Compliments®)

Thank

## Buoni Acquisto – (Ticket Compliments®) digitali (e-voucher e app)

La rete di spendibilità: **oltre 13.000 punti vendita** su tutto il territorio nazionale.



### OPERATORI ONLINE



### GIFT CARD



I loghi dei brand riportati sono rappresentativi e non esaustivi. La rete di Partner convenzionati può subire modifiche nel tempo. Consulta il portale [www.dovecompro.edenred.it](http://www.dovecompro.edenred.it) per essere sempre aggiornato.



# GIFT CARD



Sul portale potrai scegliere le **Gift Card** di brand nazionali ed internazionali da utilizzare sui **siti e-commerce** dei partner convenzionati.

## TANTI NUOVI BRAND

NEW



*I loghi dei brand riportati sono rappresentativi e non esaustivi. La rete di partner convenzionati può subire modifiche nel tempo ed è consultabile sul portale <https://beneficiari.edenred.it/> per essere sempre aggiornato.*



# VOUCHER WELFARE (Ticket Welfare®)

Oltre 10.000 strutture già convenzionate e possibilità di convenzionamento on demand.

 SANITÀ	 ASSISTENZA FAMILIARI	 ISTRUZIONE E FORMAZIONE
       	 	        
 VIAGGI	 SPORT E BENESSERE	 CULTURA E TEMPO LIBERO
       	      	        

I loghi dei brand riportati sono rappresentativi e non esaustivi. La rete dei partner convenzionati può subire modifiche nel tempo ed è consultabile sul portale <https://beneficiari.edenred.it/>.



# L'ESPERIENZA PARTNER ONLINE



Una nuova **user experience integrata** per i **servizi con finalità ex art. 100 del TUIR**.

## Alcuni partner online



## COME FUNZIONA?

- 1 Accedi al tuo **Piano Welfare**
- 2 Seleziona la categoria **Partner Online**
- 3 Clicca sulla sezione **Esperienze** e scegli il partner
- 4 Genera il voucher e ottieni il **codice** da utilizzare direttamente sul sito del partner

**GLS.**



**EDENRED ITALIA SRL**

02.26.90.41

Via G.B. Pirelli, 18 - 20124 Milano

**ASSISTENZA**

[beneficiari.welfare-it@edenred.com](mailto:beneficiari.welfare-it@edenred.com)